

# ナノセンシング吸着量測定装置

## BELQCM

ナノグラムオーダーの吸着量を検出

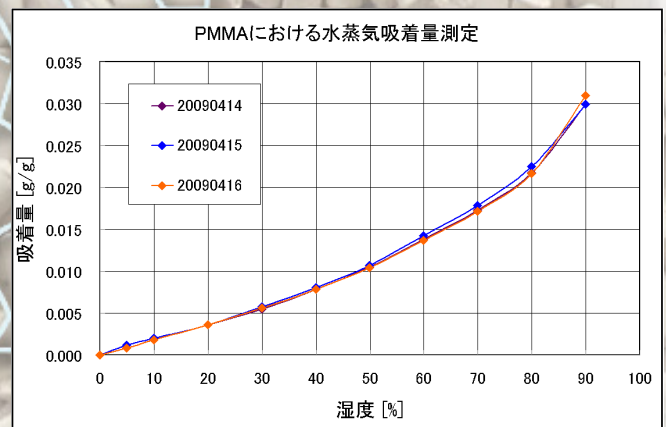
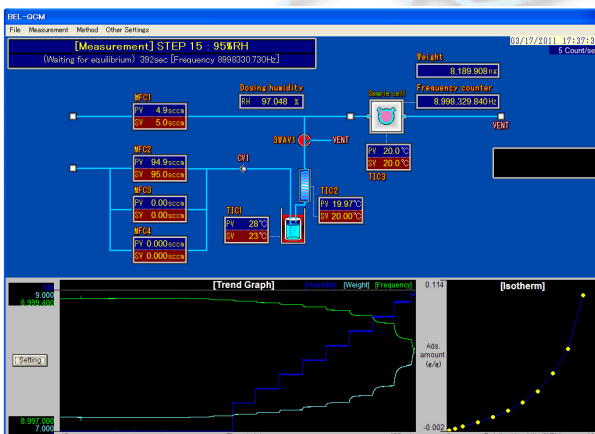
測定時間の短縮

コンピューターによる全自動測定



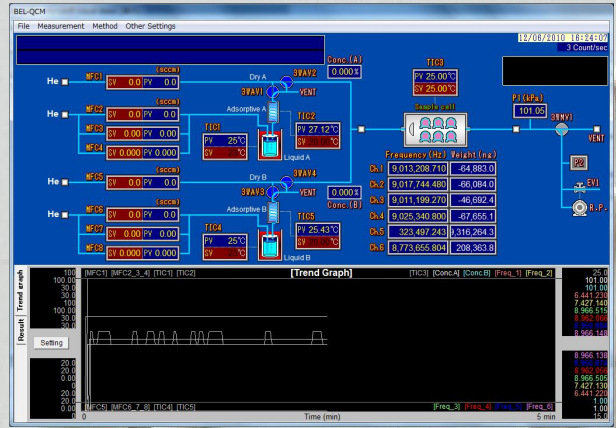
周波数カウンターが別途付属します。

水晶振動子重量法は、検出感度の高さから微少質量変化測定に利用されています。本装置は水晶振動子マイクロバランス法を採用し、ナノグラムオーダーの微少吸着量の測定を可能としました。振動子に薄膜を形成し、ガス/蒸気の吸着により変化する振動数から質量変化を検出し、吸着量を測定します。これより、従来では測定できなかった微少な吸着挙動を詳細に評価することが可能となりました。





【サンプル部】  
水晶振動子に薄膜を形成してセットします。



【拡張性】  
2種類の混合蒸気仕様(BELFlow-3)、  
6検体の多検体仕様も可能です。

### BELQCM (測定部)

サンプル数	1	6
測定温度範囲	10 ~ 80	
前処理	最大 80、不活性ガス流通	
分解能	0.55 ng/cm <sup>2</sup> (0.1Hz)	
水晶振動子	周波数 : 9MHz 電極 : 金 電極面積 : 19.6mm <sup>2</sup> (5mmφ)	
測定サンプル	高分子又は無機物分散薄膜等 (水晶振動子に蒸発乾固)	
電源	AC 100V	
寸法 (セル寸法)	W320×D450×H320(W200×D250×H195)	W550×D450×H380 (W340×D280×H220)

### BELFlow (吸着ガス / 蒸気制御部)

型番	BELFlow-1 (標準仕様)	BELFlow-2 (低濃度仕様)	BELFlow-3 (混合蒸気仕様)
測定濃度 (湿度) 範囲	0, 0.2 ~ 95 vol%(%RH)	0, 0.02 ~ 95 vol%(%RH)	0, 0.02 ~ 95 vol%(%RH)
凝縮器温度範囲	10 ~ 80		
最大流量	100 sccm	100 sccm	200 sccm
吸着質	H <sub>2</sub> O, アルコール, ヘキサン, 炭酸ガス, その他		
コンピューター	WindowsXP 以上 (256MB 以上のメモリーが必要)		
電源	AC 100V		
寸法 (全体)	W320×D450×H400	W360×D530×H400	W570×D670×H1100



**日本ベル株式会社**

本社 : 〒561-0807 大阪府豊中市原田中1丁目9番1号  
 TEL:06-6841-2161 FAX:06-6841-2767  
 東京支店 : 〒130-0021 東京都墨田区緑2丁目7番3号  
 グラビビル4階  
 TEL:03-5638-4271 FAX:03-5638-4277  
 E-mail : sales@nippon-bel.co.jp  
 URL : <http://www.nippon-bel.co.jp>